



COSTI E DOWNLOAD

COSTI

SOFTWARE SYMWRITER CHE UTILIZZA SIMBOLI WLS

Codice SKU	Articolo	Quantità	Prezzo
SWC_SYMWRITER	SymWriter - 1 licenza	0	€ 240,00
SWC_SYMWRITER-2	SymWriter - 2 licenze (multilicenza)	0	€ 400,00
SWC_SYMWRITER-5	SymWriter - 5 licenze (multilicenza)	0	€ 550,00
SWC_SYMWRITER-LIC	SymWriter - Licenza Aggiuntiva	0	€ 160,00

Tutti i prezzi riportati sono da intendersi IVA esclusa.

CARTA DOCENTE

È possibile utilizzare il bonus per acquisti in software e risorse di Assistive Technology di Auxilia.

È stata attivata dalla piattaforma ministeriale con l'applicazione «Carta del Docente» necessaria per l'utilizzo del Bonus di 500 euro per gli insegnanti.

Auxilia è esercente fisico accreditato su carta del Docente per l'acquisto di hardware, software e libri.

Basta inviare una mail a ordini@auxilia.it insieme al buono creato sulla piattaforma ministeriale (inviare il file in formato PDF). Tutti i prezzi di listino sono visionabili sul sito di Auxilia nelle pagine dei singoli prodotti.





DEMO

La versione dimostrativa presenta tutte le funzionalità della versione standard.
Ha una durata di **21 giorni** dal momento in cui viene rilasciata la CHIAVE DI PROVA del programma.



GUIDA PER L'INSTALLAZIONE DI SYMWRITER IN VERSIONE DEMO

Requisiti per l'installazione:

- Windows 7, Windows 8 (no Windows 8 RT), Windows 10 (no versione S o Education) e successivi
- Processore Pentium o superiore
- 4 GB di spazio su disco fisso
- Almeno 2GB di RAM

GUIDA PER L'INSTALLAZIONE DI SYMWRITER IN VERSIONE DEMO

Andate sul sito www.widgit.com oppure cliccate su
<https://www.widgit.com/it/support/symwriter/trial.htm> .

Dovrebbe comparire una schermata del genere:



Contatta il Distributore Locale:
[Auxilia S.RL](#)
E-mail: assistenza@auxilia.it
Tel: 059 216311

SymWriter2 - Dimostrativo 21 giorni



Scarica

Richiedi la tua chiave di prova

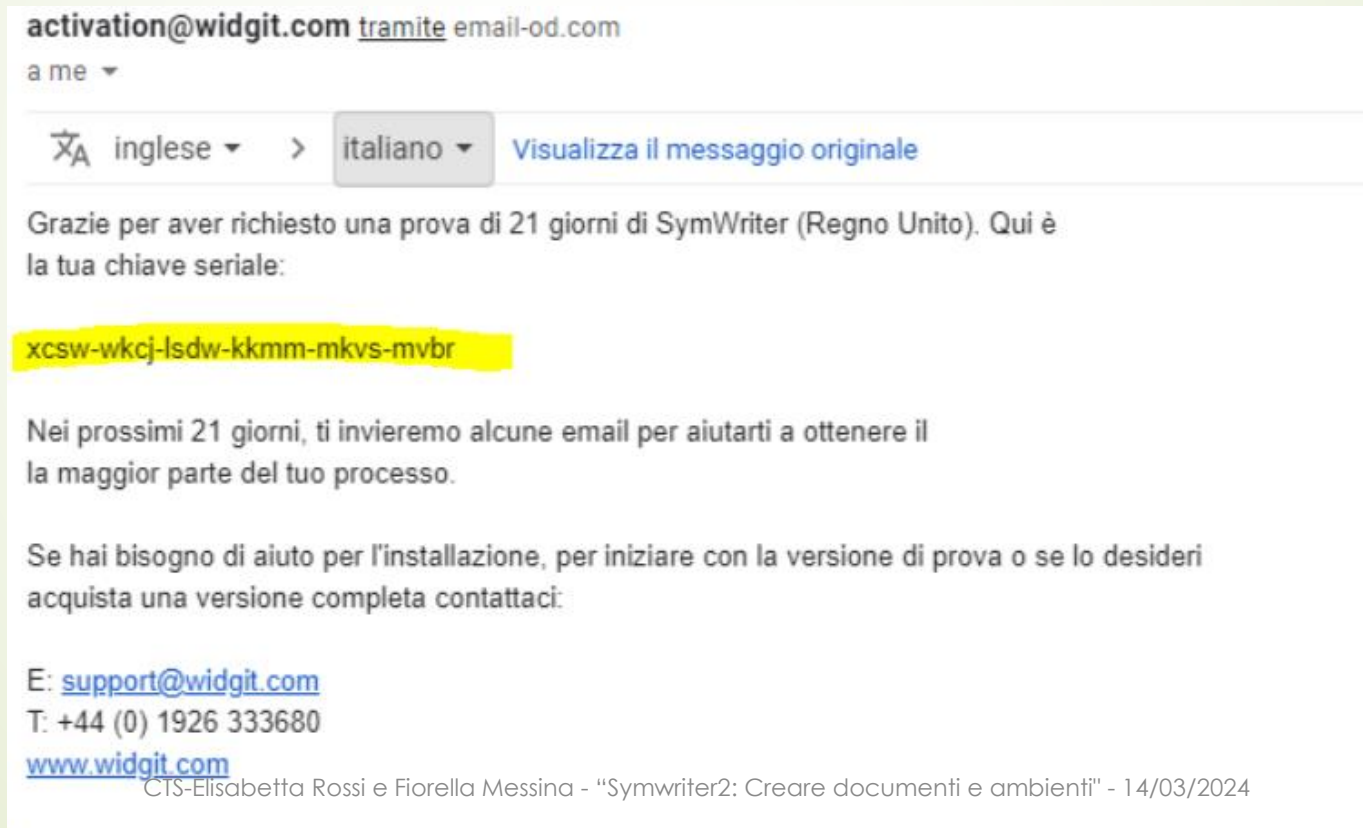
Scrivi il Tuo Indirizzo e-mail per Ricevere la chiave
di prova Necessaria per Attivare il dimostrativo
Durante l'Installazione.

Invia

*E 'già presente una chiave di prova associata al
vostro indirizzo email*

GUIDA PER L'INSTALLAZIONE DI SYMWRITER IN VERSIONE DEMO

Inserire un indirizzo email (non ci sono obblighi particolari: qualunque indirizzo va bene). Su quell'indirizzo verrà inviata una chiave di prova simile a questa:



activation@widgit.com [tramite email-od.com](#)
a me ▾

🌐 inglese ▾ > italiano ▾ [Visualizza il messaggio originale](#)

Grazie per aver richiesto una prova di 21 giorni di SymWriter (Regno Unito). Qui è la tua chiave seriale:

xcsw-wkcj-lsdw-kkmm-mkvs-mvbr

Nei prossimi 21 giorni, ti invieremo alcune email per aiutarti a ottenere il la maggior parte del tuo processo.

Se hai bisogno di aiuto per l'installazione, per iniziare con la versione di prova o se lo desideri acquista una versione completa contattaci:

E: support@widgit.com
T: +44 (0) 1926 333680
www.widgit.com

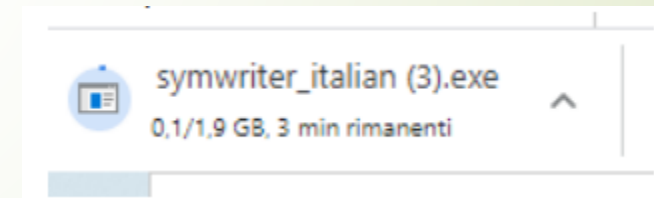
CTS-Elisabetta Rossi e Fiorella Messina - "Symwriter2: Creare documenti e ambienti" - 14/03/2024

GUIDA PER L'INSTALLAZIONE DI SYMWRITER IN VERSIONE DEMO

Cliccate su «scarica» o «download now» (nel caso in cui non abbiate tradotto la pagina in italiano).



Nella parte in basso a sinistra del monitor dovrebbe comparire questo:



GUIDA PER L'INSTALLAZIONE DI SYMWRITER IN VERSIONE DEMO

Aspettate qualche minuto che scarichi il tutto sul vostro computer.

Successivamente date il consenso al programma di modificare.

Se non comparisse immediatamente la comunicazione sul monitor, andate nei download e dovrete vedere un cd con scritto «Symwriter_italian».

Cliccate due volte e dovrebbe aprirsi una pagina così:





GUIDA PER L'INSTALLAZIONE DI SYMWRITER IN VERSIONE DEMO

Cliccate su «ripristina» come indicato dalla freccia.

A questo punto inizierà l'installazione vera e propria.

Dopo qualche tempo apparirà la scritta «Vuoi consentire a questa app di apportare modifiche al dispositivo?» e cliccherete su «Sì».

Aspettate fino a che la barra che monitora lo stato di avanzamento dell'installazione non sarà diventata completamente verde.

GUIDA PER L'INSTALLAZIONE DI SYMWRITER IN VERSIONE DEMO

A questo punto dovrete vedere una pagina così:



GUIDA PER L'INSTALLAZIONE DI SYMWRITER IN VERSIONE DEMO

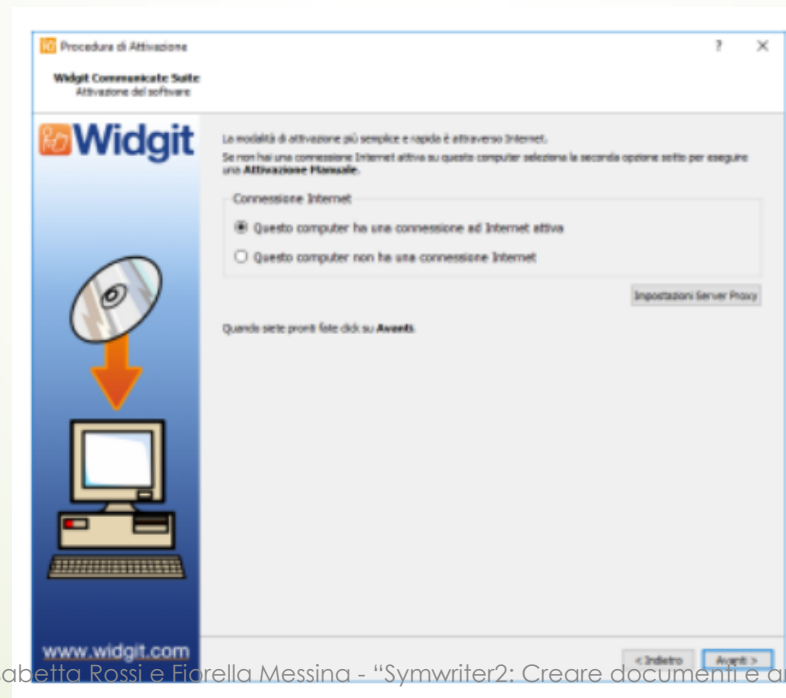
Inserite la chiave di attivazione che nel frattempo dovrebbe esservi arrivata all'indirizzo mail che avete segnato precedentemente; copiate e incollate la chiave nello spazio corrispondente. Un segno di spunta o una crocetta rossa indicheranno rispettivamente se avete inserito una chiave di attivazione valida oppure no.

Una volta inserita la chiave corretta, fate click su «Attiva».



GUIDA PER L'INSTALLAZIONE DI SYMWRITER IN VERSIONE DEMO

Nella pagina che apparirà in seguito, selezionate la prima opzione «Questo computer ha una connessione ad Internet attiva»; quindi fate click su «Avanti», come mostrato nell'immagine:



GUIDA PER L'INSTALLAZIONE DI SYMWRITER IN VERSIONE DEMO

Se l'attivazione è avvenuta con successo, ossia se sono presenti tutte le spunte verdi come nell'immagine qui sotto, fate click su «Avanti».



GUIDA PER L'INSTALLAZIONE DI SYMWRITER IN VERSIONE DEMO

A questo punto dovrebbe ricomparire la pagina iniziale:



NON dovete inserire nuovamente la chiave di attivazione, ma cliccare su «Fine». A questo punto sul vostro desktop dovrebbero comparire due icone.

La prima è «Communicate: Symwriter», che ci permetterà di accedere alla parte operativa (Documento – Usa un Ambiente – Progetta un ambiente), la seconda metterà a disposizione una serie di modelli di ambienti pre-costruiti.

